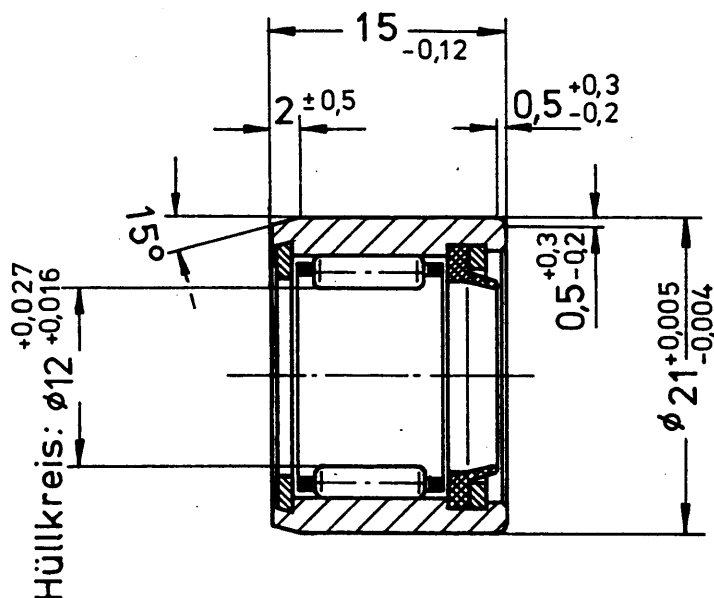


▽	R ₁ 63	R ₁ 16	R ₁ 4	R ₁ 1
▽	R ₀ 12,5	R ₀ 3,2	R ₀ 0,8	R ₀ 0,2

INA 204 A Für diese Zeichnung behalten wir uns alle Rechte vor. Ohne unsere vorherige Zustimmung darf sie weder vervielfältigt noch Dritten zugänglich gemacht werden.

GS Gespert

Urheberrecht vorbehalten.
Schutzvermerk nach DIN 34 beachten.
INA Wälzlager Schaeffler KG



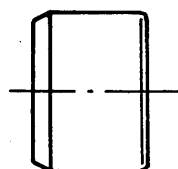
14 Nadelrollen 2 x 7,3

Werkstoff wahlweise: 100 Cr 6, 105 Cr 4, 105 Cr 2
670 bis 840 HV 10

Außenringwerkstoff: 100 Cr 6 wahlw. 105 Cr 4, 105 Cr 2

Käfigwerkstoff: St 3

Dichtring: Polyamid PA 11.



M 1:1

Tragzahlen:

C = 5690 N (C₀ = 580 kp)

C₀ = 4170 N (C₀ = 425 kp)

befettet mit Wälzlagerfett (max. 120°C, NLGI 2) - DIN 51825
- 0,4 bis 0,5 g

a	wahlw. 105 Cr 4 105 Cr 2 nachgetr.		19.3.76	He
Bst.	Änd.-Nr	Änderung	Tag	Name
1976	Tag	Name		
Gez.	16.3.	He	Angebots - Lieferzeichnung	
Gepr.				
Norm		Kd.-Z.-Nr		
Maßstab:		Bestellbezeichnung:		
2:1 (1:1)		Nadellager F-84 682 RNA 12 x 21 x 15 P		
		Ers.		



Industriewerk Schaeffler
Herzogenaurach